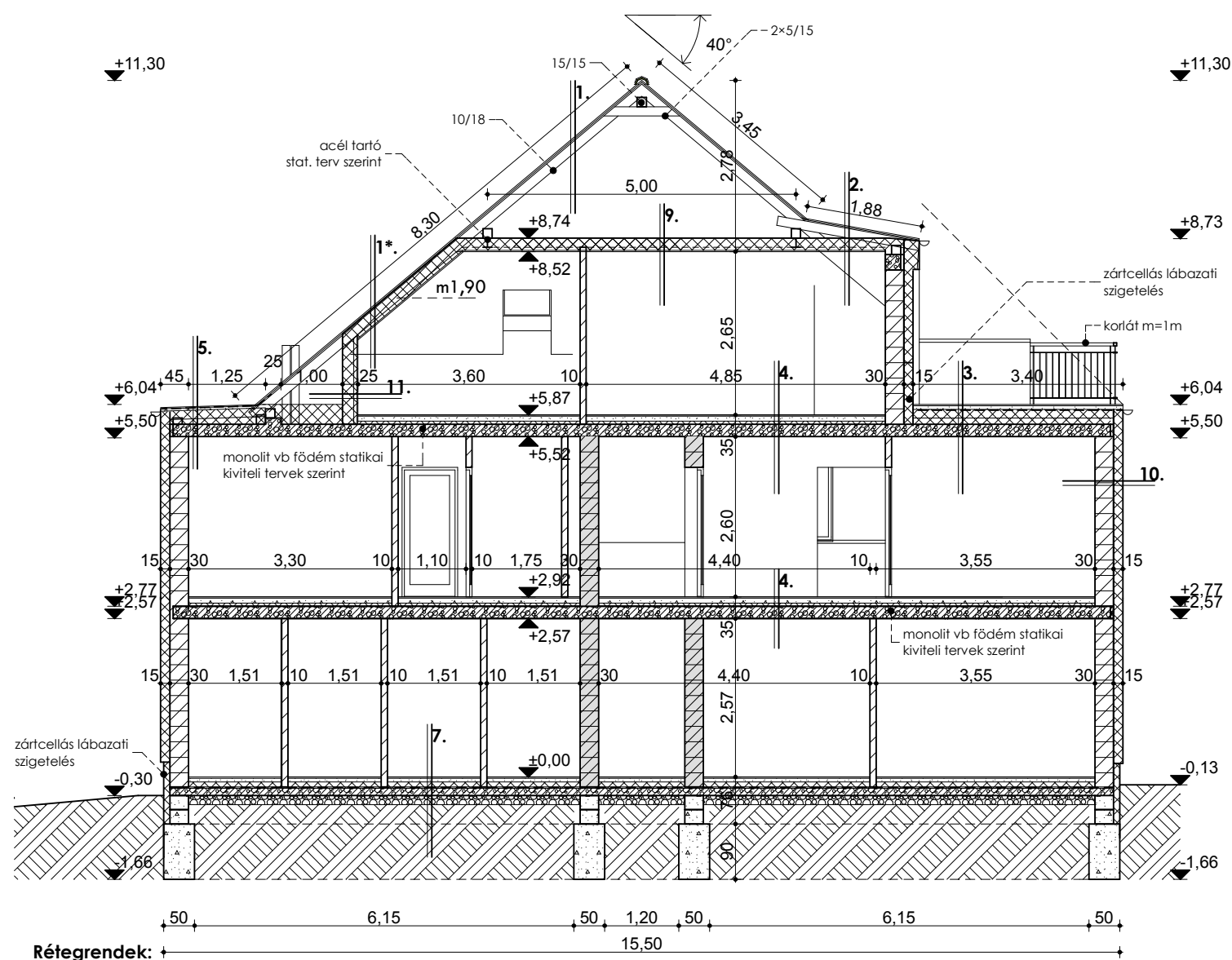
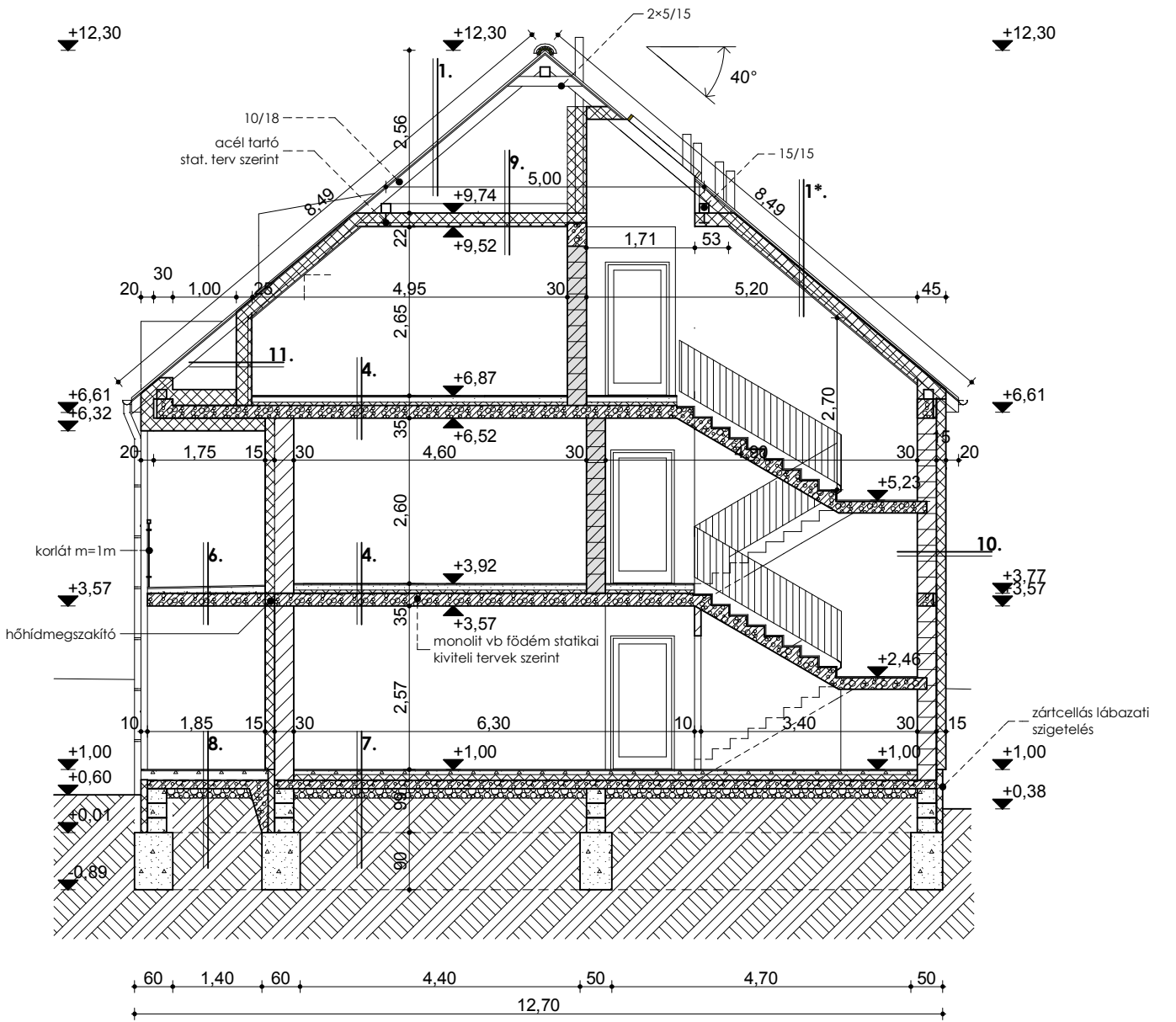


A-A metszet M1:100



B-B metszet M1:100



Rétegrendek:	
1 - cserépfedés - tetőléc 2,4 cm - ellenléc 2,4 cm - tetőfólia 1 rtg - szarufa 10/18 cm	3 - fagyálló csm. ker. ragasztva 2 cm - kent vízszigetelés 1 rtg - szűrőbeton 6 cm - elválasztó polipropilén réteg 1 rtg - műanyag lemez szigetelés 1 rtg - alátét-elválasztó polipropilén réteg 1 rtg - Austrotherm hőszigetelés lejtésbe rakva min. 20 cm - páravédelmi réteg 1 rtg - monolit vb lemezfödém 20 cm - glettelés, festés 1 rtg
1* - cserépfedés - tetőléc 2,4 cm - ellenléc 2,4 cm - tetőfólia 1 rtg - szarufa 10/18 cm közte ásványgyapot hőszig. 10/18 cm - lécváz, közte 5 cm - kiegészítő ásványgy. hőszig. 1 rtg - páravédelmi réteg 1 rtg - gipszkarton burkolat 1 rtg - glettelés, festés 1 rtg	4 - padlóburkolat 2 cm - aljzatbeton 7 cm - technológiai szigetelés 1 rtg - AUSTROTHERM AT-N3 hőszigetelés 10 cm - VILLAS ELASTOVIL E-G 4 F/K - vasalt aljzatbeton 1 rtg - talajnedvesség elleni szigetelés, kellősítő alapozásra 12 cm - szerelőbeton 15 cm
2 - fémlemez fedés - alátétszigetelés - deszkázat 2,4 cm - ellenléc 2,4 cm - tetőfólia 1 rtg - szarufa 10/18 cm közte ásványgyapot hőszig. 10/18 cm - lécváz, közte 5 cm - kiegészítő ásványgy. hőszig. 1 rtg - páravédelmi réteg 1 rtg - gipszkarton burkolat 1 rtg - glettelés, festés 1 rtg	5 - fémlemez fedés - alátétszigetelés - deszkázat 2,4 cm - ellenléc 2,4 cm - tetőfólia 1 rtg - szarufa 10/18 cm közte ásványgyapot hőszig. 10/18 cm - lécváz, közte 5 cm - kiegészítő ásványgy. hőszig. 1 rtg - páravédelmi réteg 1 rtg - monolit vb lemezfödém 20 cm - glettelés, festés 1 rtg
	6 - fagyálló ker. burkolat ragasztva 2 cm - kent vízszigetelés 1 rtg - lejtést adó aljzatbeton 8-11 cm - monolit vb lemez 20 cm - Vakolat 1 cm
	7 - padlóburkolat 2 cm - aljzatbeton 6 cm - technológiai szigetelés 1 rtg - AUSTROTHERM AT-N3 hőszigetelés 10 cm - VILLAS ELASTOVIL E-G 4 F/K - vasalt aljzatbeton 1 rtg - talajnedvesség elleni szigetelés, kellősítő alapozásra 12 cm - szerelőbeton 15 cm
	8 - fagyálló ker. burkolat ragasztva 2 cm - kent vízszigetelés 1 rtg - lejtést adó aljzatbeton 9-14 cm - vasalt aljzatbeton 12 cm - kavicságy 15 cm - földfeltöltés - termelt talaj
	9 - fogópár közte 15 cm - ásványgyapot hőszig. 15 cm - lécváz, közte 5 cm - kiegészítő ásványgy. hőszig. 5 cm - páravédelmi réteg 1 rtg - gipszkarton burkolat 1 rtg - glettelés, festés 1 rtg
	10 - Dryvit rendszerű hőszigetelés 15;20 cm - Porotherm 30 falazóblokk 30 cm - belső vakolat
	11 - acél vázszerkezet közte 20 cm - ásványgyapot hőszig. 1 rtg - páravédelmi réteg 1 rtg - gipszkarton burkolat 1 rtg - glettelés, festés 1 rtg

- Anyagjelölés:**
- hőszigetelés
 - vázkerámia falazóblokk
 - válaszfal lap
 - Leiertherm AKU 25/30 hanggátló
 - vasbeton

Rajz megnevezése:	A-A METSZET	Lépték:	M 1:100
Munka megnevezése:	2x14 lakásos társasház építési engedélyezési terv	Rajzszám:	É-4
Építési cím:	Győrújbarát, Liszt Ferenc utca 20	Hrsz.:	2810/1
PallaStudio Kft	Felelős tervező:	Pálla Károly	É 08-0548
	Szerkesztő:	Csomor Veronika	
tel: +36/20-480-8140	web: www.pallastudio.hu	+36/20-417-5817	e-mail: info@pallastudio.hu
			2015. szeptember

Ez a terv szerzői jog által védett szellemi termék. A terv építési engedélyezésre szolgál, a kiviteli tervet nem helyettesíti!