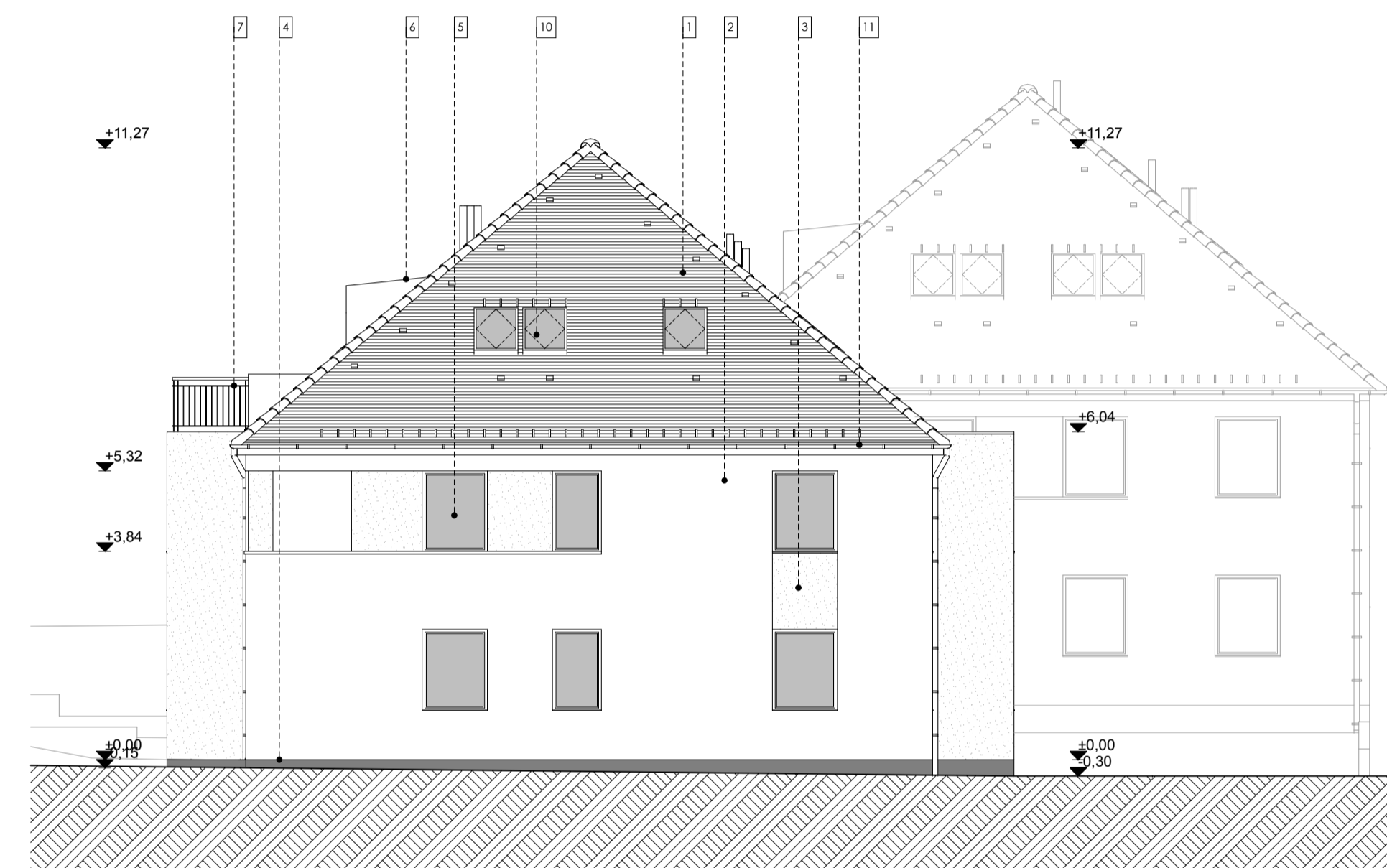
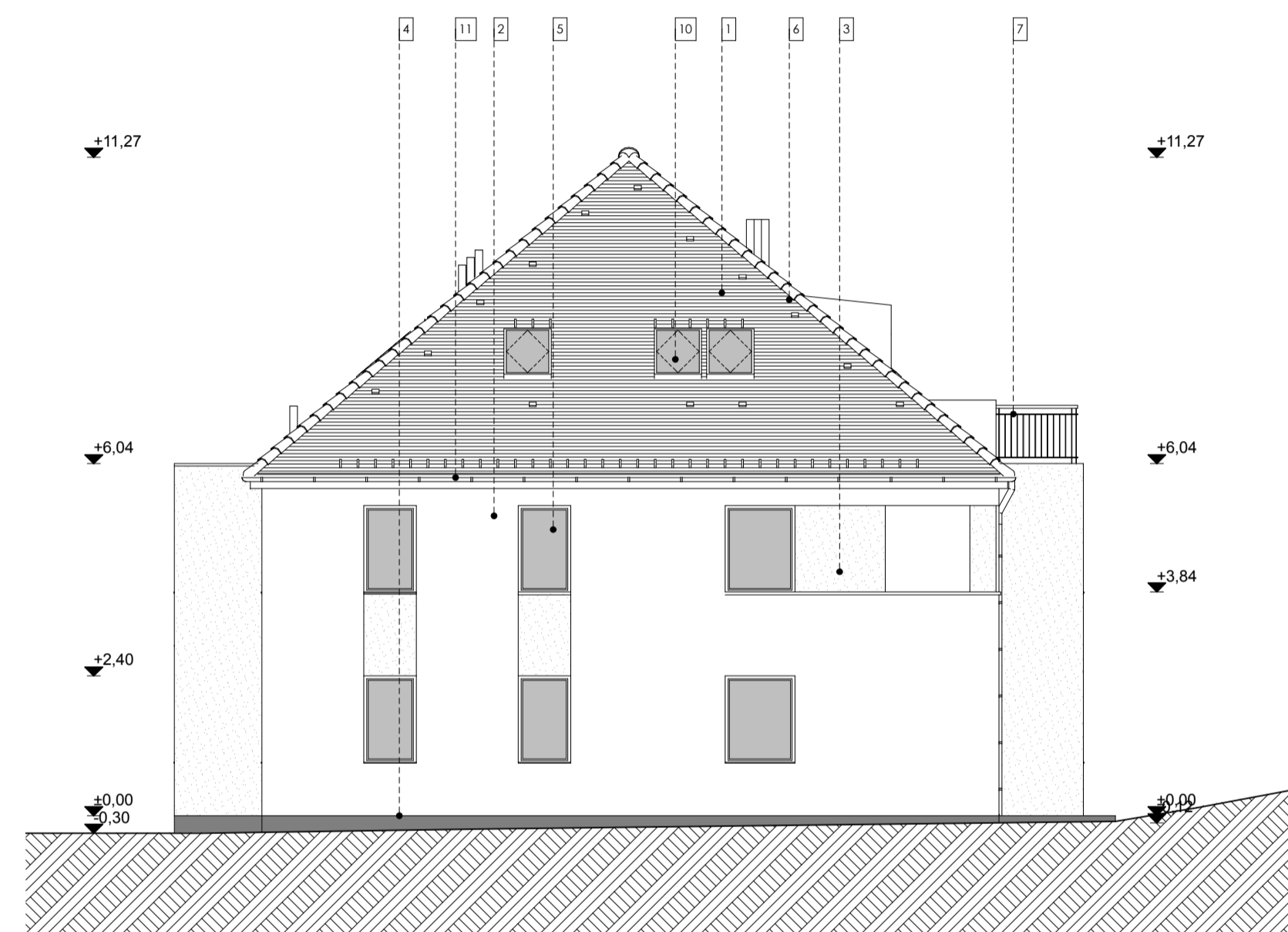


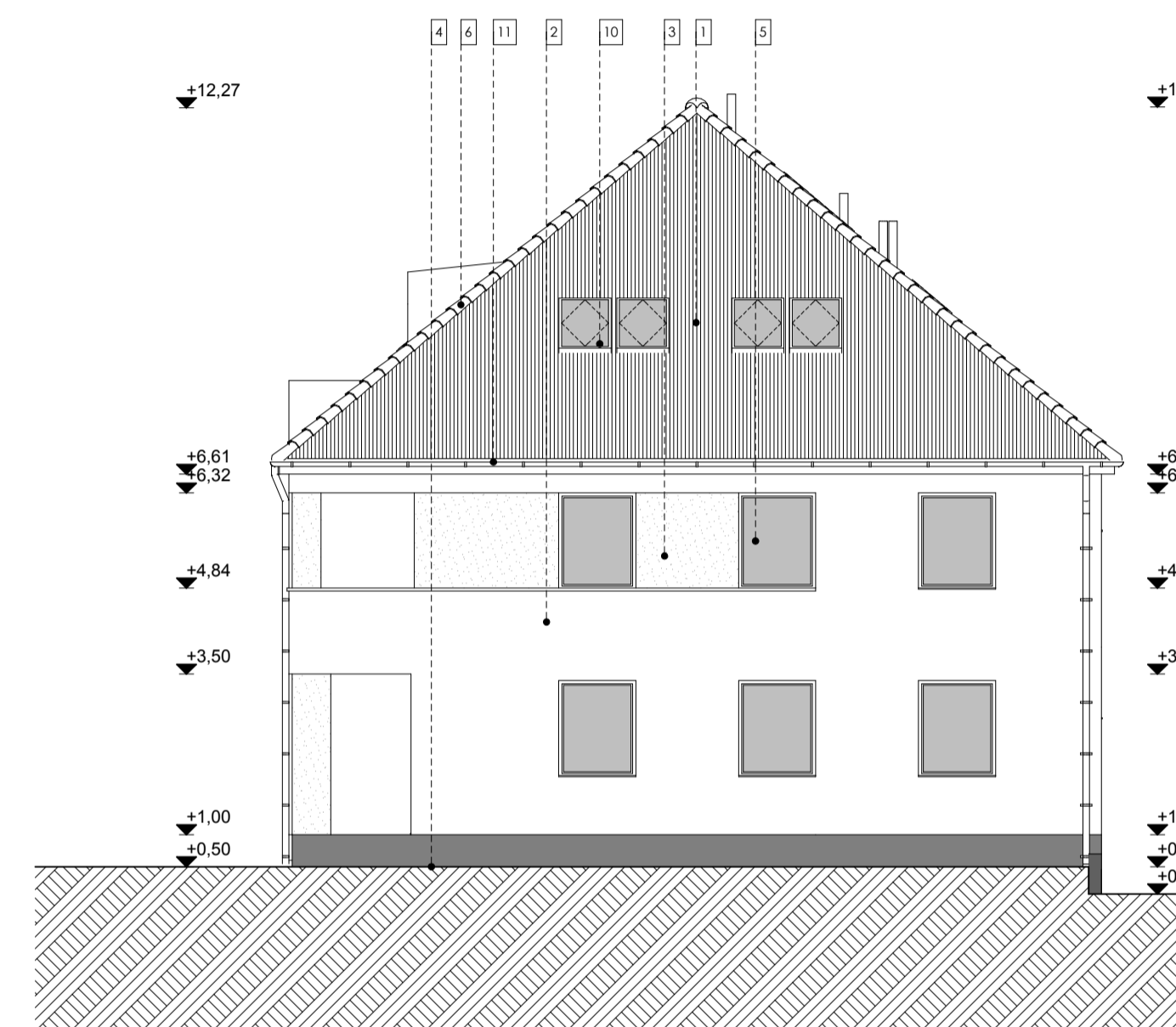
DK-i homlokzat M1:100



DK-i homlokzat M1:100



ÉNY-i homlokzat M1:100



ÉNY-i homlokzat M1:100



Homlokzati anyagok

- 1 Cserépfedés sötétbarna színben
- 2 Homlokzati nemesvakolat törtfehér színben
- 3 Homlokzati nemesvakolat sötétbarna színben
- 4 Lábazati vakolat sötétszürke színben
- 5 Műanyag nyílászáró barna színben
- 6 Fémlemez fedés
- 7 Acél korlát
- 8 Füstgáz kivezetés
- 9 Tetőbúvó
- 10 Tetőablak, Velux
- 11 Horganyzott eres- és lefolyó csatoma

Rész megnevezése:	HOMLOKZATOK	Lépték:	M 1:100
Munka megnevezése:	12+10 lakásos társasház építési engedélyezési terv	Rajzszám:	É-8
Építési cím:	Győrújbarát, Liszt Ferenc utca 20	Hrsz.:	2810/1
Felkís. tervező:	Pála Károly	E 08-0548	Állás:
Szerkesztő:	Csomor Veronika		
PallaStúdió Kft	tel: +36/20-480-8140 web: www.pallastudio.hu	+36/20-417-5817 e-mail: info@pallastudio.hu	2015. szeptember
Ez a terv szerzői jog által védett szellemi termék. A terv építési engedélyezésre szolgál, a kiviteli tervet nem helyettesíti!			